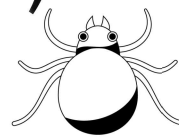


重症熱性血小板減少症候群(SFTS)の 正しい理解のために



重症熱性血小板減少症候群（以下、SFTS）について、発熱・衰弱に加えて血小板減少等の所見みられた飼育ネコ及びイヌの血液・糞便からSFTSウイルスが検出された事例や体調不良のネコからの咬傷歴があるヒトがSFTSを発症し死亡した事例が確認された事を受け、厚生労働省からも動物医療従事者に対し、SFTSを含めた動物由来感染症の注意喚起がなされています。

今般、《公社》横浜市獣医師会ではこのSFTSについての理解を深めるため、感染症セミナーを緊急企画いたしました。皆様方のご参加をお待ちいたしております。

**日 時：平成29年11月5日（日曜日）
13時30分～17時30分**

会 場：TKPガーデンシティ横浜2F ホールA

〒221-0056

横浜市神奈川区金港町3-1 コンカード横浜 2F/Phone 045-450-6317

※周辺には系列の施設が複数ございます。お間違えのないよう、ご来場ください。



参加費：無 料

定 員：160名（先着順となります）

講 師：山口大学共同獣医学部

病態制御学講座獣医微生物学分野

教授 前田 健 先生

主 催：公益社団法人 横浜市獣医師会

後 援：一般社団法人 横浜市医師会

横浜市健康福祉局

☆本セミナーは医師・獣医師を対象としたセミナーですが、一般市民の方の受講も可能です。

【問い合わせ先】

《公社》横浜市獣医師会事務局

Phone/045-751-5032

【会場案内図】

TKPガーデンシティ横浜

※近隣にはTKP系列の会議室が複数あります。お間違えのないようご来場ください。



<http://www.kashikaigishitsu.net/facilitys/gc-yokohama/access/>

〒221-0056

神奈川県横浜市神奈川区金港町3-1

コンカード横浜 2F

電話 045-450-6317

アクセス

- 京急本線 横浜駅 きた東口A 徒歩5分
- みなとみらい線 横浜駅 きた東口A 徒歩5分
- 東急東横線 横浜駅 きた東口A 徒歩5分
- JR東海道本線 横浜駅 きた東口A 徒歩5分
- JR横須賀線 横浜駅 きた東口A 徒歩5分
- JR京浜東北線 横浜駅 きた東口A 徒歩5分
- 横浜市営地下鉄ブルーライン 横浜駅 徒歩15分
- 相鉄本線 横浜駅 徒歩15分



【問い合わせ先】

(公社)横浜市獣医師会事務局

Phone/045-751-5032